



FONDATION
Abbé Pierre

L'état du mal-logement

en France 2018

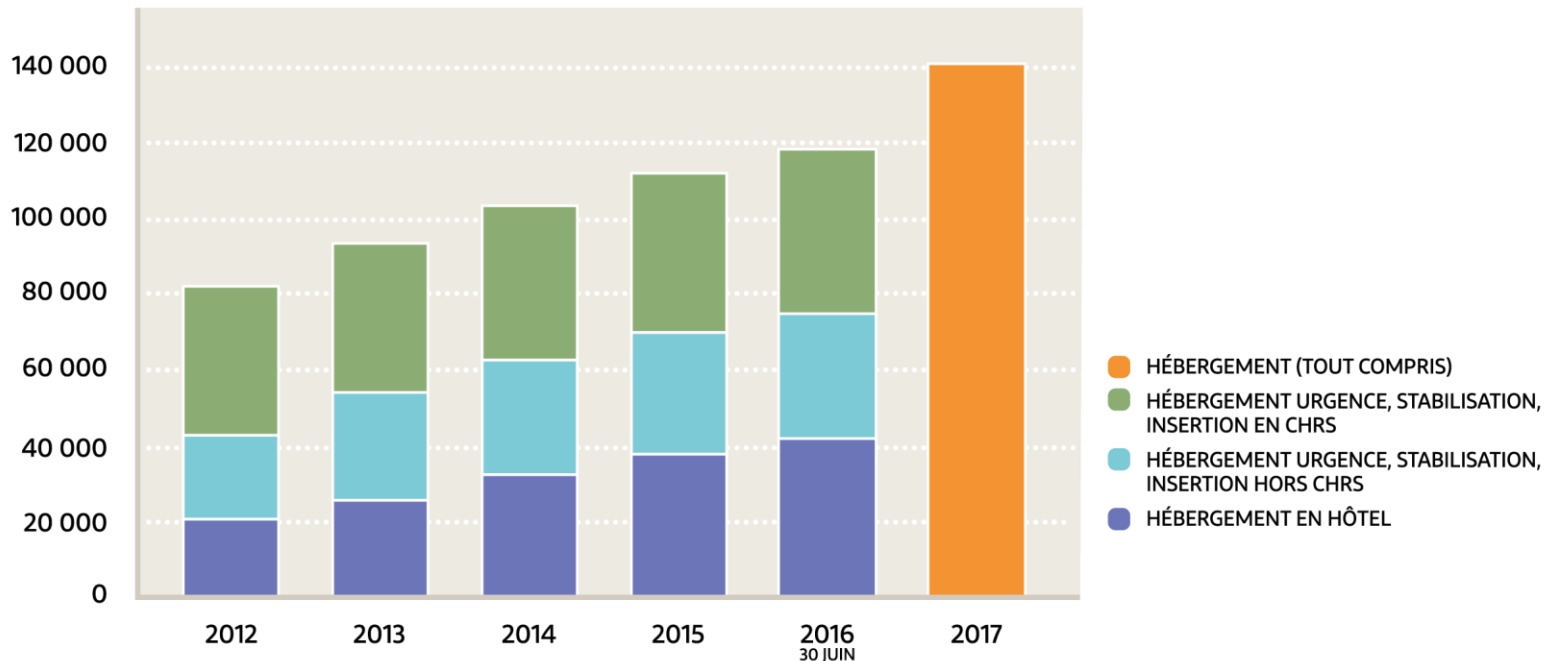
RAPPORT ANNUEL #23





L'INFLATION DU NOMBRE DE PLACES D'HÉBERGEMENT CAPACITÉS EN NOMBRE DE PLACES OUVERTES ET FINANCÉES

SOURCE DGCS / ENQUÊTE AHI



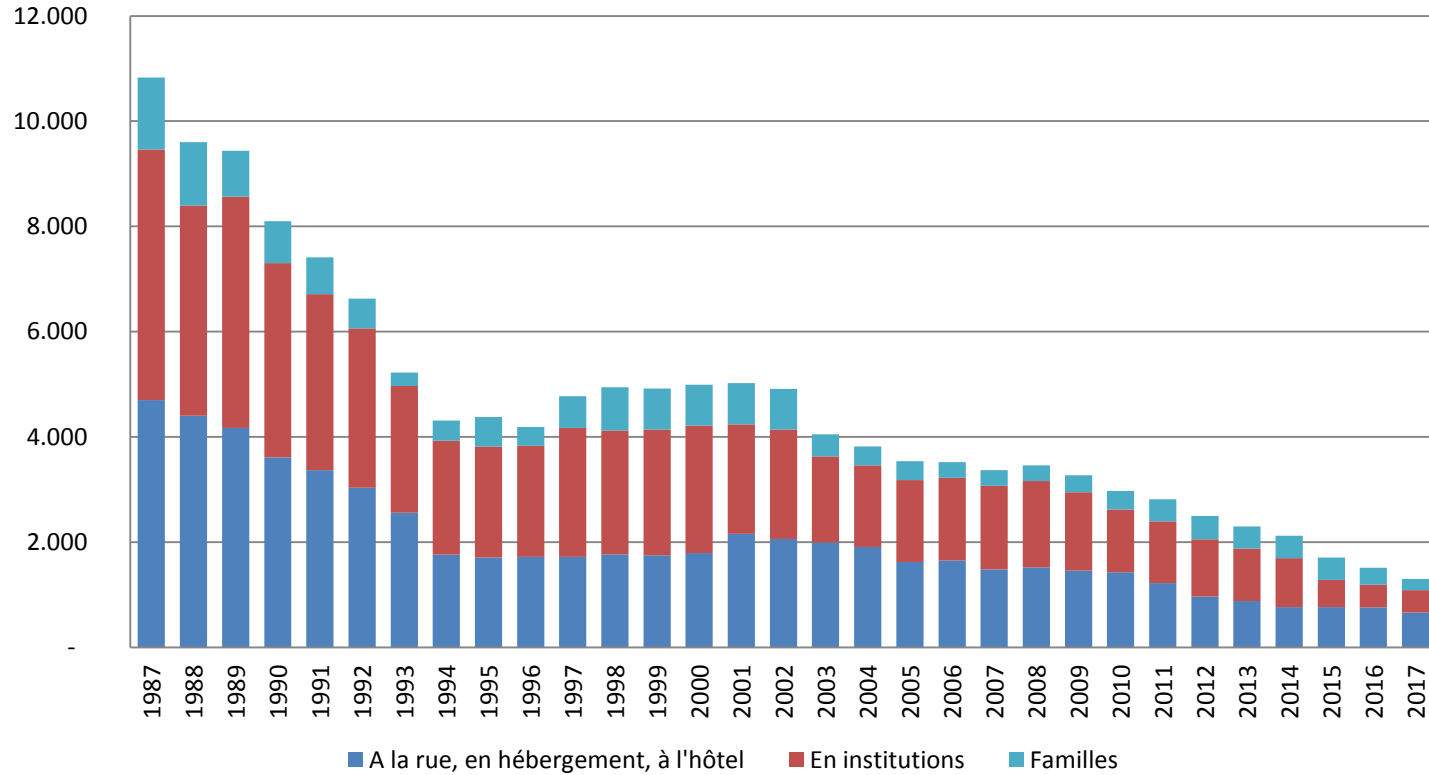
LE 115 À LA PEINE

TAUX DE DEMANDES AU 115 NON POURVUES EN NOVEMBRE 2017

SOURCE / BAROMÈTRE FAS

DÉPARTEMENTS	PERSONNES JAMAIS HÉBERGÉES
Nord	87 %
Bouches-du-Rhône	53 %
Rhône	83 %
Val-d'Oise	20 %

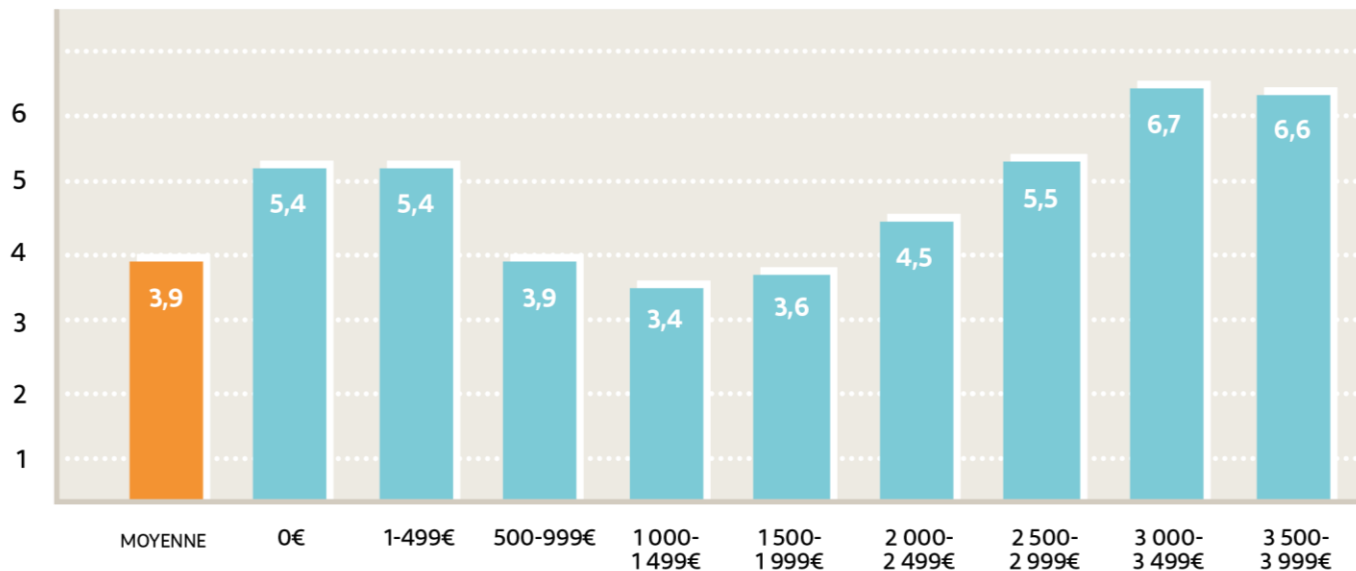
La chute du nombre de sans-domicile en Finlande



DES ATTRIBUTIONS HLM PLUS DIFFICILES POUR LES PAUVRES

NOMBRE DE DEMANDEURS POUR UNE ATTRIBUTION ANNUELLE SELON LES REVENUS (PAR UNITÉ DE CONSOMMATION)

SOURCE / DONNÉES SNE 2016 - USH



LES AIDES PERSONNELLES AU LOGEMENT

DE RECENTRAGE EN RECENTRAGE



2000-2010

Sous-actualisation
chronique du
barème.

2012

Sous-indexation.

2014

Gel des APL
de 9 mois.

2016

- Baisse de l'aide pour les loyers « excessifs »,
- Prise en compte du patrimoine,
- Arrondi à l'euro inférieur.

2017

Baisse générale
de 5 euros par
mois.

2018

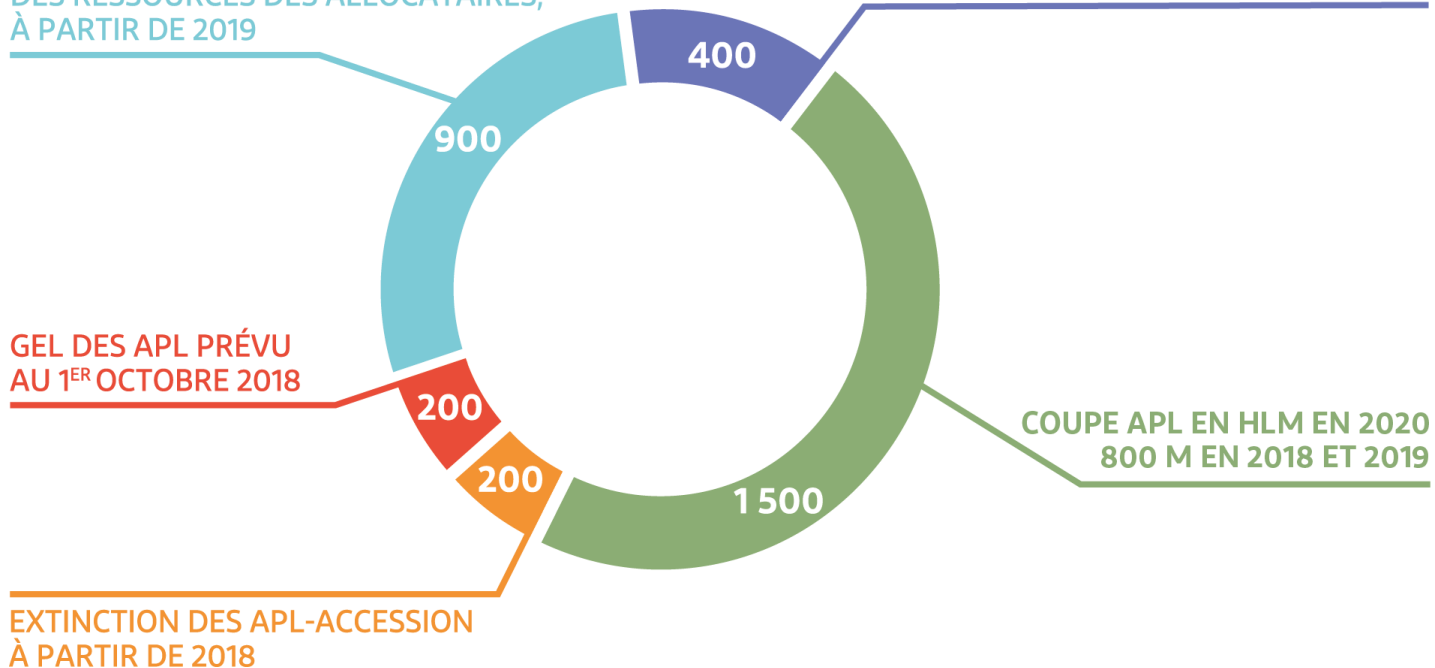
Gel des APL.

3,2 MILLIARDS D'EUROS DE COUPES DANS LES APL PAR AN EN 2020

UNE SAIGNÉE SANS PRÉCÉDENT

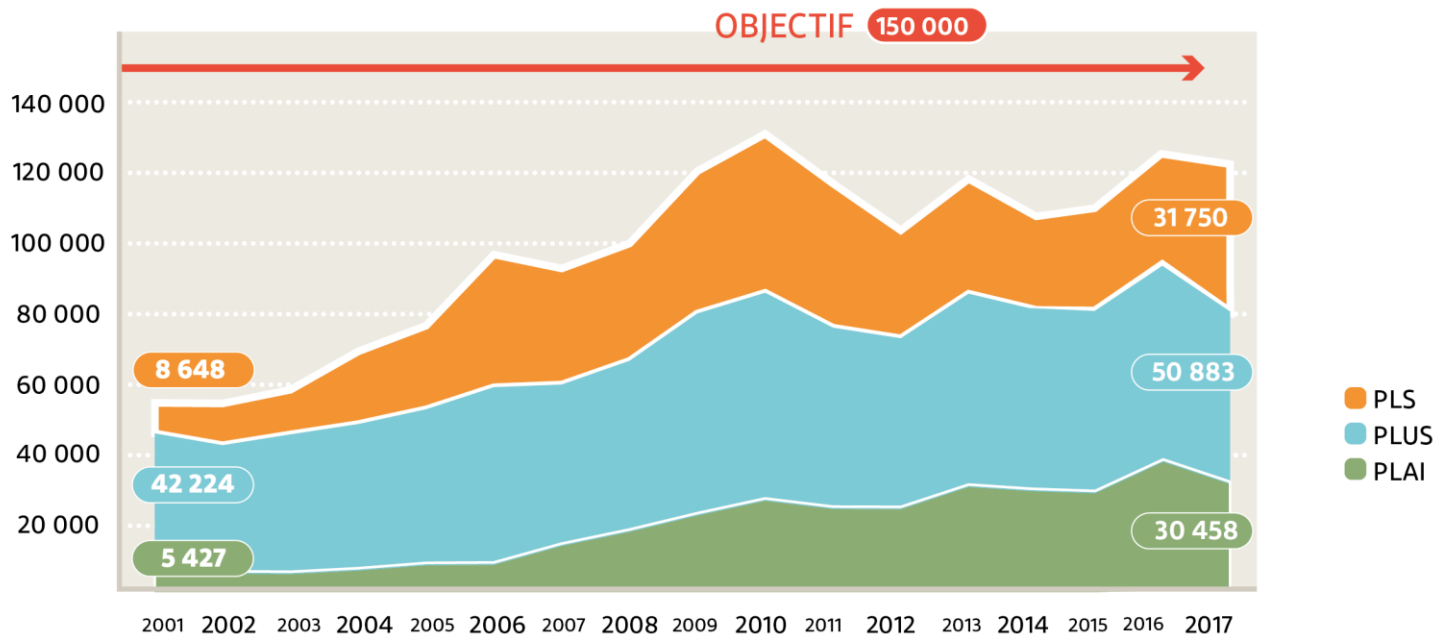
CHANGEMENT DE CALCUL
DES RESSOURCES DES ALLOCATAIRES,
À PARTIR DE 2019

COUPE DE 5 € / MOIS / ALLOCATAIRE
DEPUIS OCTOBRE 2017



UNE PRODUCTION HLM ENCORE INSUFFISANTE

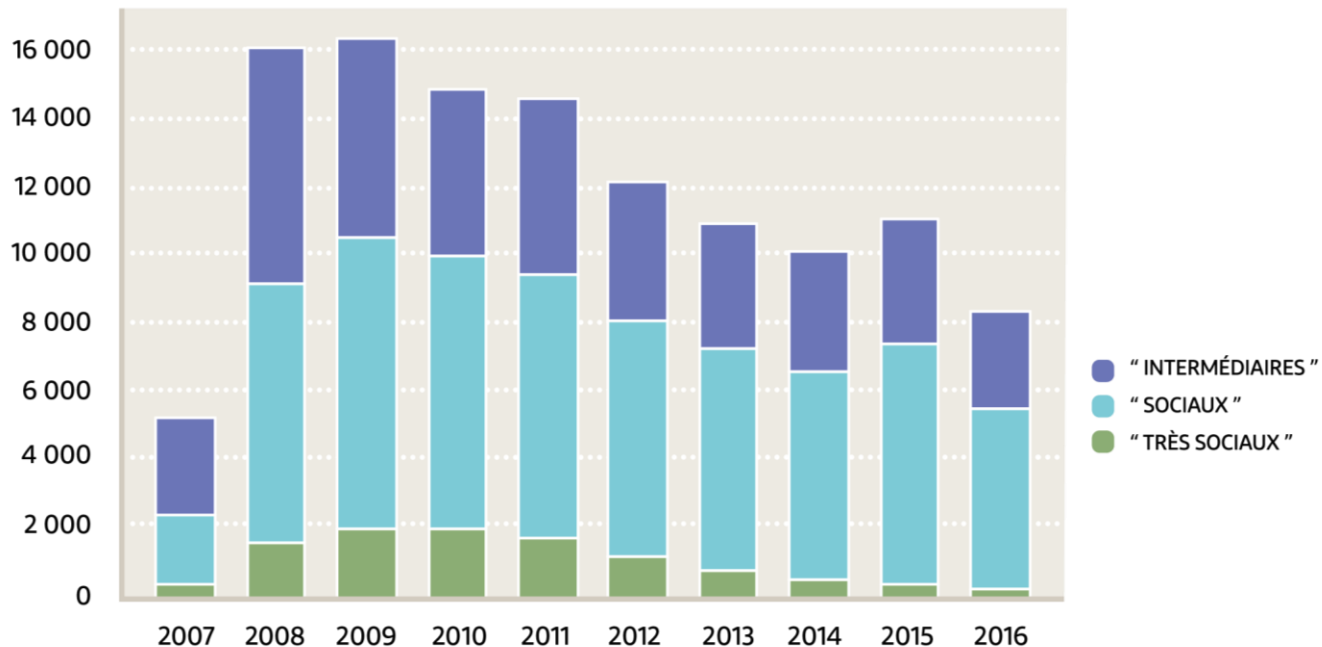
NOMBRE DE LOGEMENTS SOCIAUX FINANCÉS (FRANCE MÉTROPOLITAINE HORS ANRU)



LA BAISSÉ DE LA MOBILISATION DU PARC PRIVÉ

NOMBRE DE LOGEMENTS CONVENTIONNÉS ANAH

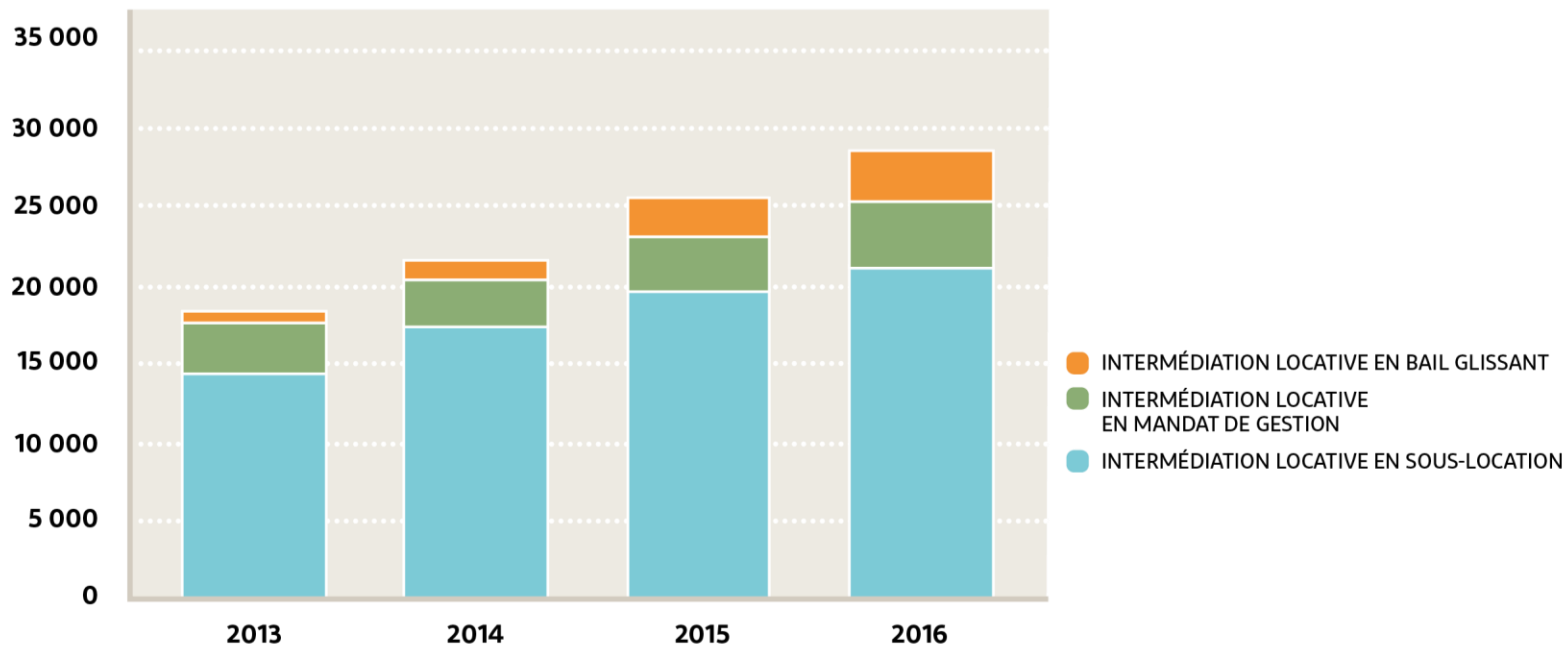
SOURCE / ANAH



LA MONTÉE EN PUISSANCE DE SOLIBAIL

NOMBRE DE PLACES EN INTERMÉDIATION LOCATIVE FINANÇÉES PAR L'ÉTAT

SOURCE / DGCS





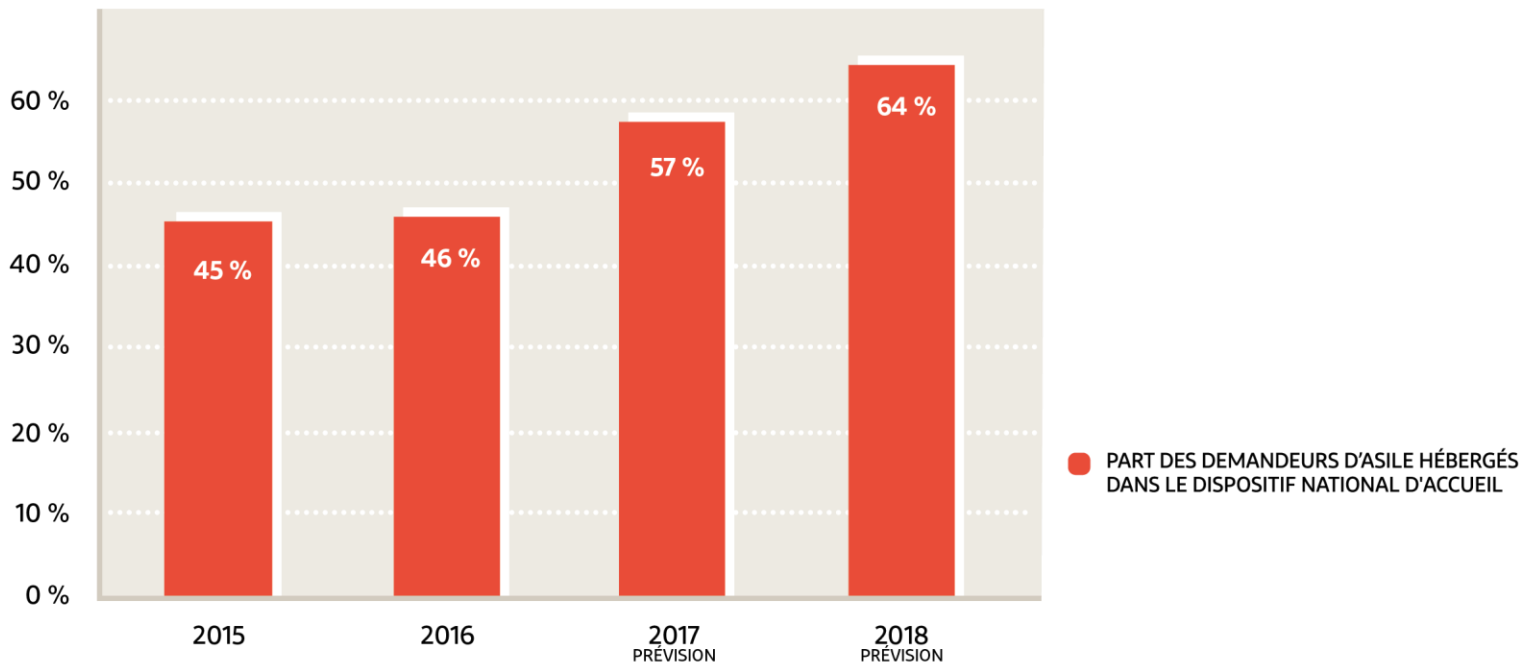
L'état du mal-logement

en France 2018

RAPPORT ANNUEL #21

UN HÉBERGEMENT DES DEMANDEURS D'ASILE ENCORE TRÈS INSUFFISANT

SOURCE / MINISTÈRE DE L'INTÉRIEUR



LE DOUBLEMENT DU NOMBRE D'EXPULSIONS LOCATIVES

AVEC LE CONCOURS DE LA FORCE PUBLIQUE

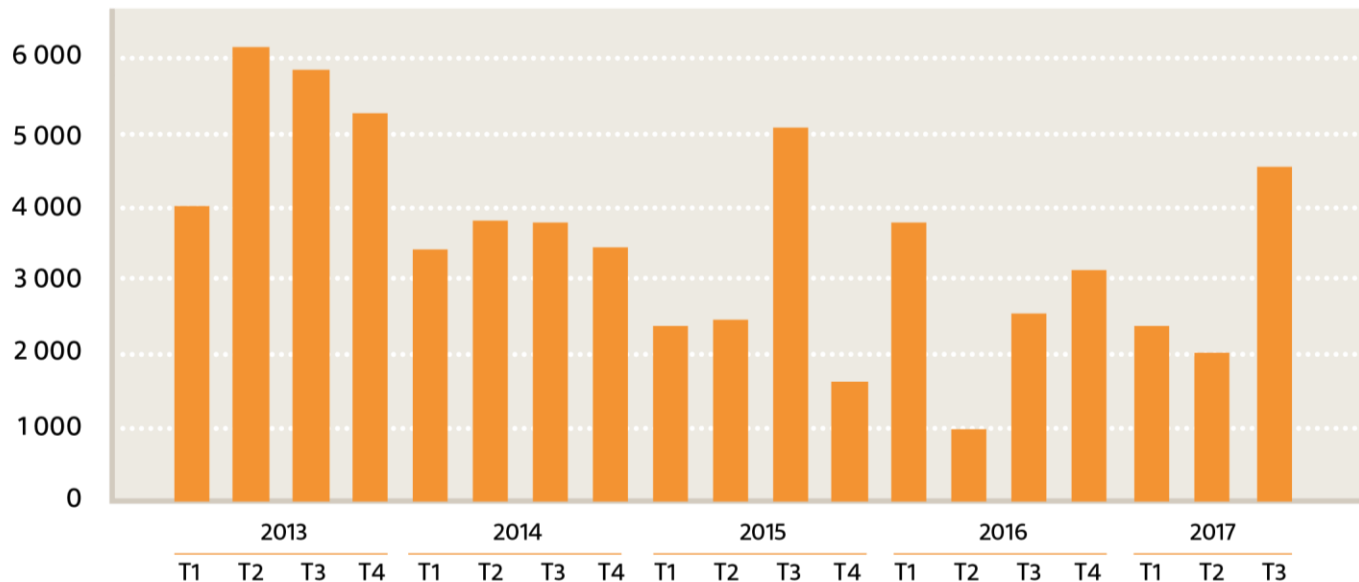
SOURCE / MINISTÈRE DE L'INTÉRIEUR



EXPULSIONS DE BIDONVILLES

PERSONNES CONCERNÉES PAR TRIMESTRE

SOURCE / ERRC-LDH



LA CHUTE DE L'EFFORT PUBLIC POUR LE LOGEMENT

SOURCE / MINISTÈRE DE LA COHÉSION DES TERRITOIRES





Être humain !